

## 测试报告

样品信息			
样品名称	胶原蛋白	样品性状	黄色透明油状
收样日期	2024/12/10	测试期间	2024/12/13-2024/12/16
测试成分及结构式			
/			
实验要求			
使胶原蛋白正常出峰			
参考方法			
客户方法			
试剂信息			
试剂名称	级别	品牌	
磷酸氢二钠	AR	阿拉丁	
磷酸二氢钠	AR	阿拉丁	
氯化钠	AR	麦克林	
乙腈	色谱级	乙腈	
仪器信息			
测试仪器	仪器型号		
高效液相色谱仪	Agilent 1260		

## 1. 试验过程

## 1.1. 色谱条件

色谱柱:	Ultimate®Bio SEC-120 (7.8×300mm,5μm)
流动相:	50mM 磷酸氢二钠和磷酸二氢钠+200mM 氯化钠 (20%乙腈)
流速:	0.8 mL/min
进样量:	10 μL
柱温:	25°C
检测器:	UV

声明：除非另有说明，此报告结果仅对该测试样品负责。本报告未经公司许可，不可复制。

Add:上海市松江区明南路 85 号启迪漕河泾（中山）科技园·紫荆园 10 号楼

Add:浙江省金华市婺城区双林南街 168 号

Add:江苏省南京市六合区天圣路 22 号 F 栋 4 楼

Tel:400-810-6969

第 1 页 共 5 页

邮编：201600

邮编：321000

邮编：211500



检测波长:	214 nm
注意事项	/

## 1.2. 溶液配制

### 1.2.1. 测试溶液

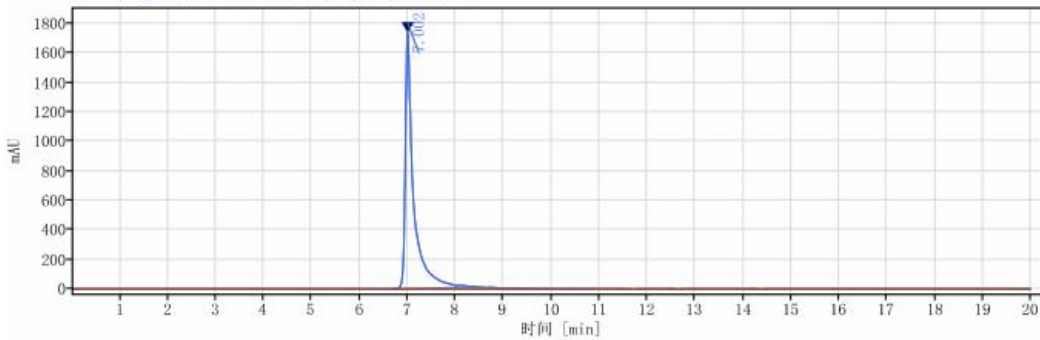
客户已配置

### 1.2.2. 流动相溶液

准确称取 7.1g 磷酸氢二钠，6.0g 磷酸二氢钠，11.7g 氯化钠溶液，加 20%乙腈水溶解，过滤超声。

## 2. 谱图和数据

### (1) 对照品



信号: DAD1A, Sig=214, 4 Ref=off

保留时间 [min]	类型	峰宽 [min]	峰面积	峰高	峰面积%	峰 分离度 USP	峰 理论塔 板数 USP	峰 拖尾因子
7.002	MM m	1.82	20932.11	1735.25	100.00		15033.291 22	2.96214
总和			20932.11					

### (2) 样品 1

声明：除非另有说明，此报告结果仅对该测试样品负责。本报告未经公司许可，不可复制。

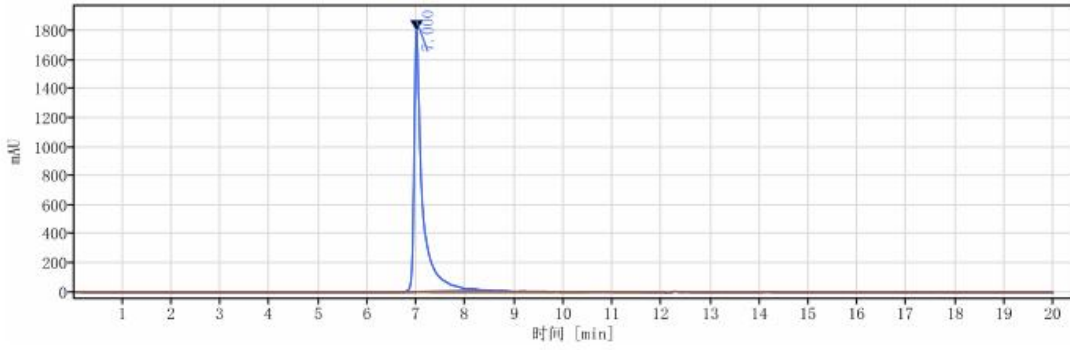
Add:上海市松江区明南路 85 号启迪漕河泾（中山）科技园.紫荆园 10 号楼

Add:浙江省金华市婺城区双林南街 168 号

Add:江苏省南京市六合区天圣路 22 号 F 栋 4 楼

Tel:400-810-6969

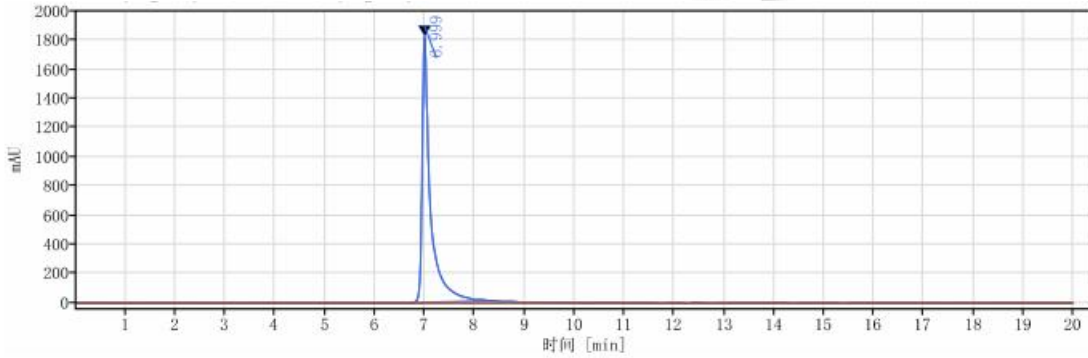




信号: DAD1A, Sig=214, 4 Ref=off

保留时间 [min]	类型	峰宽 [min]	峰面积	峰高	峰面积%	峰分高度 USP	峰理论塔板数 USP	峰拖尾因子
7.000	MM m	1.67	21236.57	1797.14	100.00		15970.53561	2.77054
总和			21236.57					

(3) 样品 2

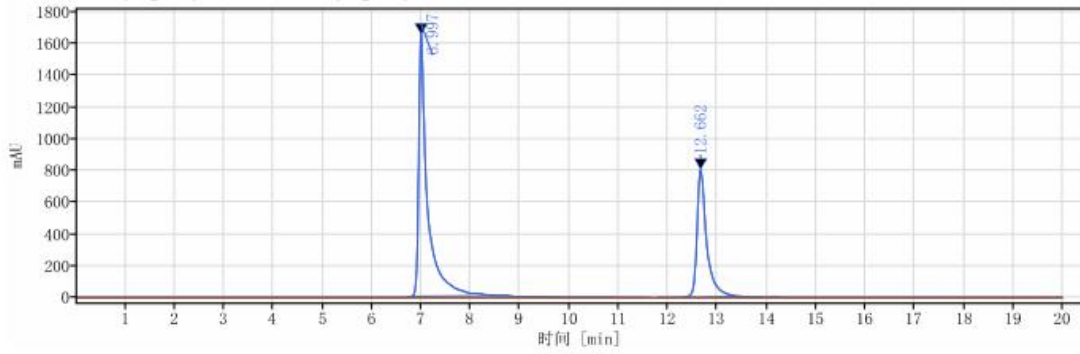


信号: DAD1A, Sig=214, 4 Ref=off

保留时间 [min]	类型	峰宽 [min]	峰面积	峰高	峰面积%	峰分高度 USP	峰理论塔板数 USP	峰拖尾因子
6.999	MM m	1.53	21204.52	1818.59	100.00		16030.94528	2.71457
总和			21204.52					

(4) 样品 3

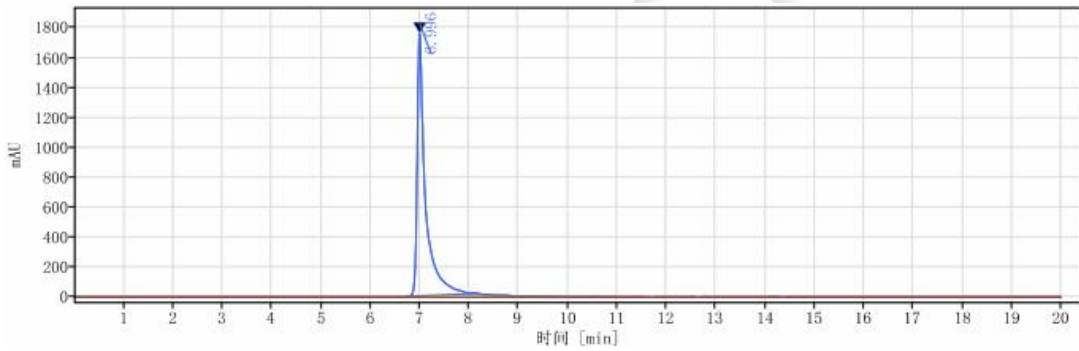




信号: DAD1A, Sig=214, 4 Ref=off

保留时间 [min]	类型	峰宽 [min]	峰面积	峰高	峰面积%	峰 分离度 USP	峰 理论塔板数 USP	峰 拖尾因子
6.997	MM m	1.95	20580.42	1648.51	65.29		14845.01687	3.01176
12.662	MM m	1.20	10940.45	803.90	34.71	20.94266	26465.36288	1.73467
<b>总和</b>			<b>31520.88</b>					

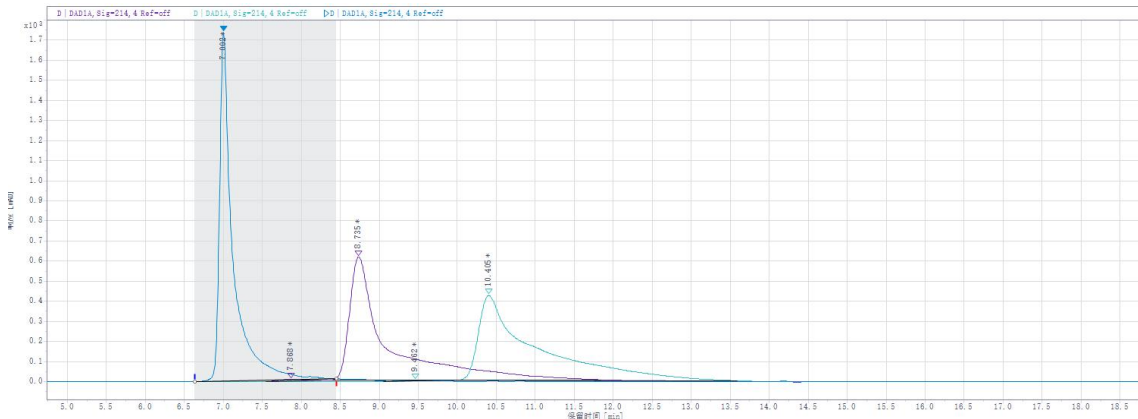
(5) 样品 4



信号: DAD1A, Sig=214, 4 Ref=off

保留时间 [min]	类型	峰宽 [min]	峰面积	峰高	峰面积%	峰 分离度 USP	峰 理论塔板数 USP	峰 拖尾因子
6.996	MM m	1.39	20642.96	1754.14	100.00		15152.25459	2.78686
<b>总和</b>			<b>20642.96</b>					

(6) SEC-120 SEC-300 SEC-500 叠图



声明：除非另有说明，此报告结果仅对该测试样品负责。本报告未经公司许可，不可复制。

Add:上海市松江区明南路 85 号启迪漕河泾（中山）科技园.紫荆园 10 号楼

Add:浙江省金华市婺城区双林南街 168 号

Add:江苏省南京市六合区天圣路 22 号 F 栋 4 楼

Tel:400-810-6969



### 3. 结论

使用月旭 Ultimate®Bio SEC-120 (7.8×300mm,5μm)，在此色谱条件下，满足客户检测需求。

