



测试报告

样品信息			
样品名称	水杨酸	样品性状	固体
收样日期	2025/01/13	测试期间	2025/01/14~01/16
测试成分及结构式			
水杨酸			
实验要求			
水杨酸峰型对称			
参考方法			
客户提供			
试剂信息			
试剂名称	级别	品牌	
磷酸	/	国药	
乙腈	色谱纯	月旭	
仪器信息			
测试仪器		仪器型号	
高效液相色谱仪		赛默飞 U3000	

1. 试验过程

1.1. 色谱条件

色谱柱:	Xtimate® C18 (4.6×250mm,5µm) Ultimate® LP-C18 (4.6×250mm,5µm)
流动相:	乙腈-水-磷酸=400: 600: 2
流速:	1.0mL/min
进样量:	10µL
柱温:	25°C
检测器:	UV 237nm
梯度程序	等度

声明: 除非另有说明, 此报告结果仅对该测试样品负责。本报告未经公司许可, 不可复制。

Add: 上海市松江区明南路85号启迪漕河泾(中山)科技园.紫荆园10号楼

Add: 浙江省金华市婺城区双林南街168号

Add: 江苏省南京市六合区天圣路22号F栋4楼

Tel: 400-810-6969

邮编: 201600

邮编: 321000

邮编: 211500

Web: www.welchmat.com



注意事项	/
------	---

1.2. 溶液配制

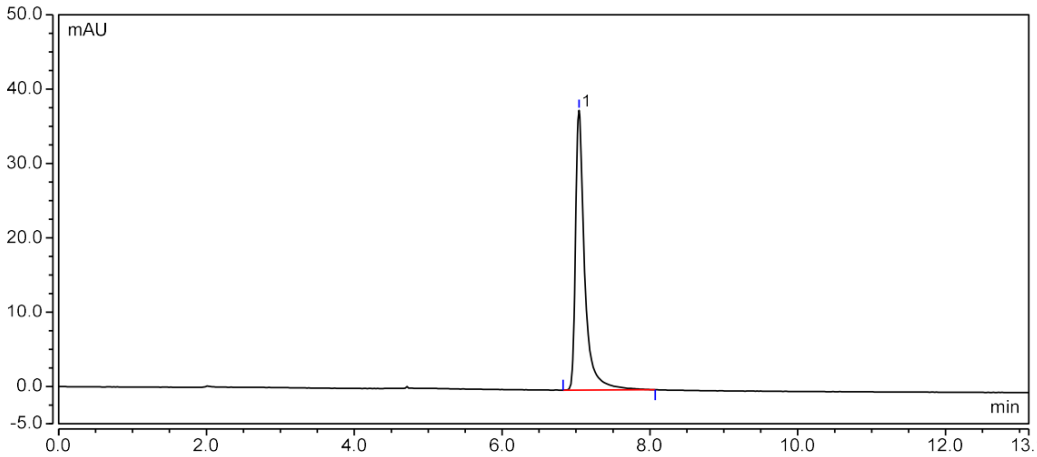
1.2.1. 流动相配制

量取 400mL 乙腈, 加入 600mL 水, 再加入 2mL 磷酸, 混匀, 超声脱气即得;

1.2.2. 水杨酸对照: 取适量水杨酸, 用流动相溶解稀释至浓度为 10 μ g/mL 的溶液, 混匀即得;

2. 谱图和数据

(1) 客户色谱柱



Integration Results							
No.	Name	Retention Time min	Area mAU*min	Height mAU	Asymmetry (EP)	Resolution (EP)	Plates (EP)
1	n.a.	7.040	5.400	37.631	1.78	n.a.	20436
Total:			5.400	37.631	0.000		

(2) 实验室色谱柱

声明: 除非另有说明, 此报告结果仅对该测试样品负责。本报告未经公司许可, 不可复制。

Add: 上海市松江区明南路85号启迪漕河泾(中山)科技园.紫荆园10号楼

Add: 浙江省金华市婺城区双林南街168号

Add: 江苏省南京市六合区天圣路22号F栋4楼

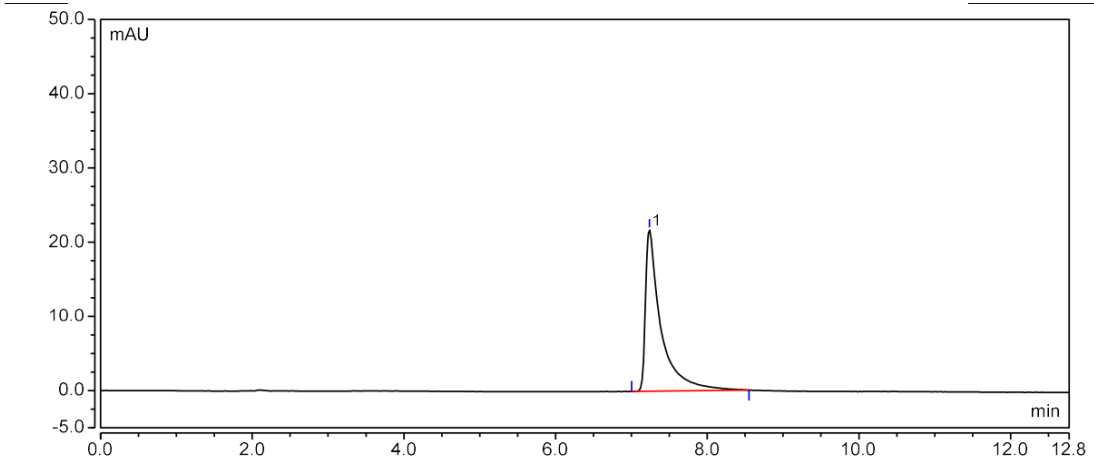
Tel: 400-810-6969

Web: www.welchmat.com

邮编: 201600

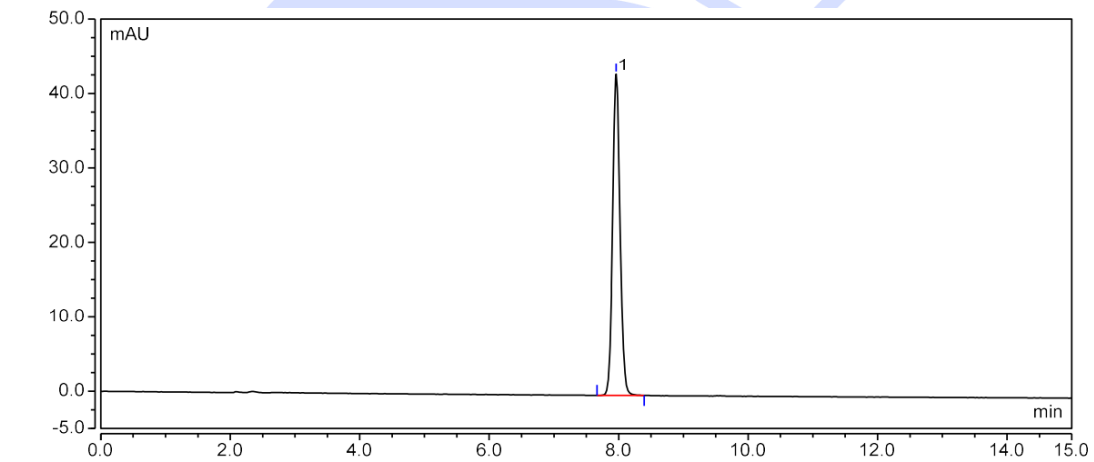
邮编: 321000

邮编: 211500



Integration Results							
No.	Name	Retention Time min	Area mAU*min	Height mAU	Asymmetry (EP)	Resolution (EP)	Plates (EP)
1	n.a.	7.237	5.134	21.745	3.26	n.a.	9822
Total:			5.134	21.745		0.000	

(3) LP-C18



Integration Results							
No.	Name	Retention Time min	Area mAU*min	Height mAU	Asymmetry (EP)	Resolution (EP)	Plates (EP)
1	n.a.	7.960	5.708	43.159	1.11	n.a.	23740
Total:			5.708	43.159		0.000	

3. 结论

使用客户寄回色谱柱 Xtimate® C18 (4.6×250mm,5µm) 与实验室色谱柱进行对比, 水杨酸均拖尾, 更换月旭 Ultimate® LP-C18 (4.6×250mm,5µm), 水杨酸峰型得到改善, 供客户参考。

声明: 除非另有说明, 此报告结果仅对该测试样品负责。本报告未经公司许可, 不可复制。

Add: 上海市松江区明南路85号启迪漕河泾(中山)科技园.紫荆园10号楼

Add: 浙江省金华市婺城区双林南街168号

Add: 江苏省南京市六合区天圣路22号F栋4楼

Tel: 400-810-6969

邮编: 201600

邮编: 321000

邮编: 211500

Web: www.welchmat.com