



测试报告

样品信息			
样品名称	清开灵口服液胆酸含量	样品性状	液体
收样日期	2025/02/10	测试期间	2025/02/11~2025/02/21
测试成分及结构式			
胆酸			
实验要求			
胆酸保留时间尽量短, 胆酸前后杂质分离符合要求			
参考方法			
中国药典 2020 版一部			
试剂信息			
试剂名称	级别	品牌	
乙腈	色谱纯	月旭	
磷酸	分析纯	国药	
仪器信息			
测试仪器		仪器型号	
高效液相色谱仪		岛津 LC-20AD	

1. 试验过程

1.1. 色谱条件

色谱柱:	Ultimate® XS-C18 (4.6×150mm, 3μm)
流动相:	乙腈/水/磷酸=35/65/0.1
流速:	1.0mL/min
进样量:	10μL
柱温:	35°C

声明: 除非另有说明, 此报告结果仅对该测试样品负责。本报告未经公司许可, 不可复制。

Add: 上海市松江区明南路85号启迪漕河泾(中山)科技园.紫荆园10号楼

Add: 浙江省金华市婺城区双林南街168号

Add: 江苏省南京市六合区天圣路22号F栋4楼

Tel: 400-810-6969

Web: www.welchmat.com

邮编: 201600

邮编: 321000

邮编: 211500



检测器:	UV
检测波长:	192nm
注意事项	/

1.2. 溶液配制

1.2.1. 流动相配制

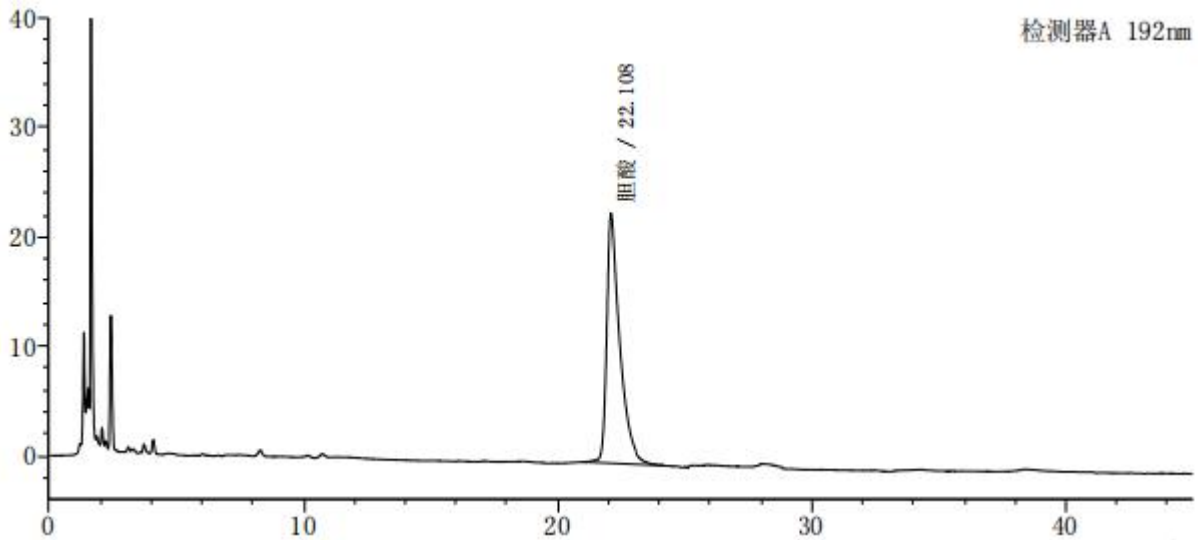
流动相: 取 350mL 色谱级乙腈和 650mL 超纯水混合, 再加入 1mL 磷酸, 混匀, 超声脱气, 即得。

1.2.2. 对照品溶液: 客户提供。

1.2.3. 供试品溶液: 客户提供。

2. 谱图和数据

(1) 对照品溶液图



峰号	保留时间	面积	高度	理论塔板数(USP)	拖尾因子	分离度(USP)
1	22.108	821608	22870	9846	1.808	--
总计		821608	22870			

声明: 除非另有说明, 此报告结果仅对该测试样品负责。本报告未经公司许可, 不可复制。

Add: 上海市松江区明南路85号启迪漕河泾(中山)科技园.紫荆园10号楼

Add: 浙江省金华市婺城区双林南街168号

Add: 江苏省南京市六合区天圣路22号F栋4楼

Tel: 400-810-6969

邮编: 201600

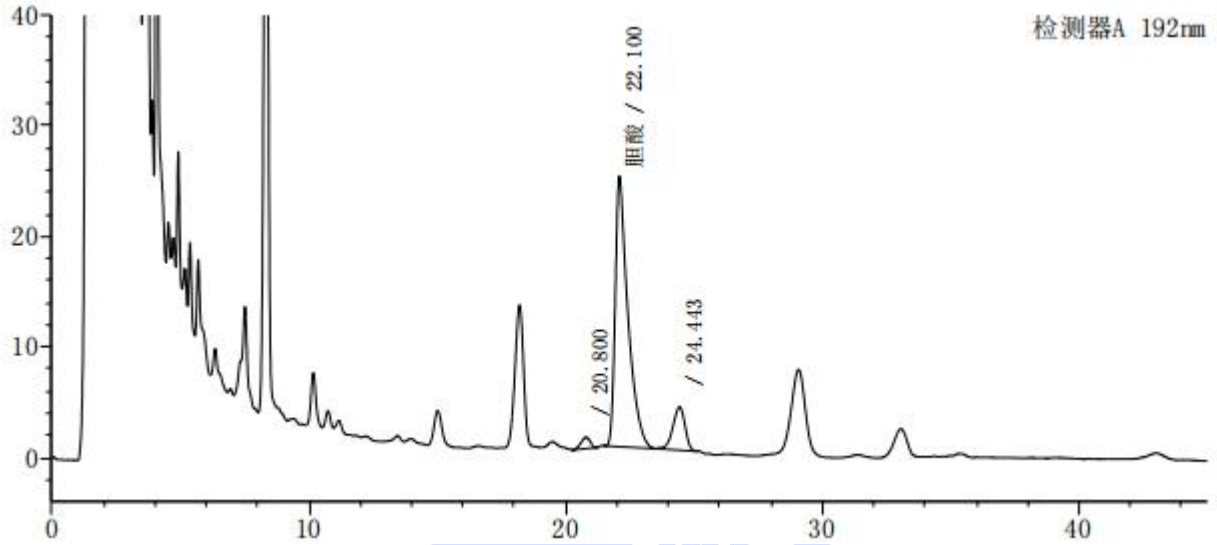
邮编: 321000

邮编: 211500

Web: www.welchmat.com



(2) 供试品溶液图



峰号	保留时间	面积	高度	理论塔板数(USP)	拖尾因子	分离度(USP)
1	20.800	24612	1012	15589	0.874	—
2	22.100	842569	24517	10099	1.820	1.683
3	24.443	128059	3920	12846	0.907	2.689
总计		995239	29449			

3. 结论

使用月旭 Ultimate® XS-C18 (4.6×150mm, 3μm), 在此色谱条件下, 能满足客户检测需求。

声明: 除非另有说明, 此报告结果仅对该测试样品负责。本报告未经公司许可, 不可复制。

Add: 上海市松江区明南路85号启迪漕河泾(中山)科技园.紫荆园10号楼

Add: 浙江省金华市婺城区双林南街168号

Add: 江苏省南京市六合区天圣路22号F栋4楼

Tel: 400-810-6969

邮编: 201600

邮编: 321000

邮编: 211500

Web: www.welchmat.com